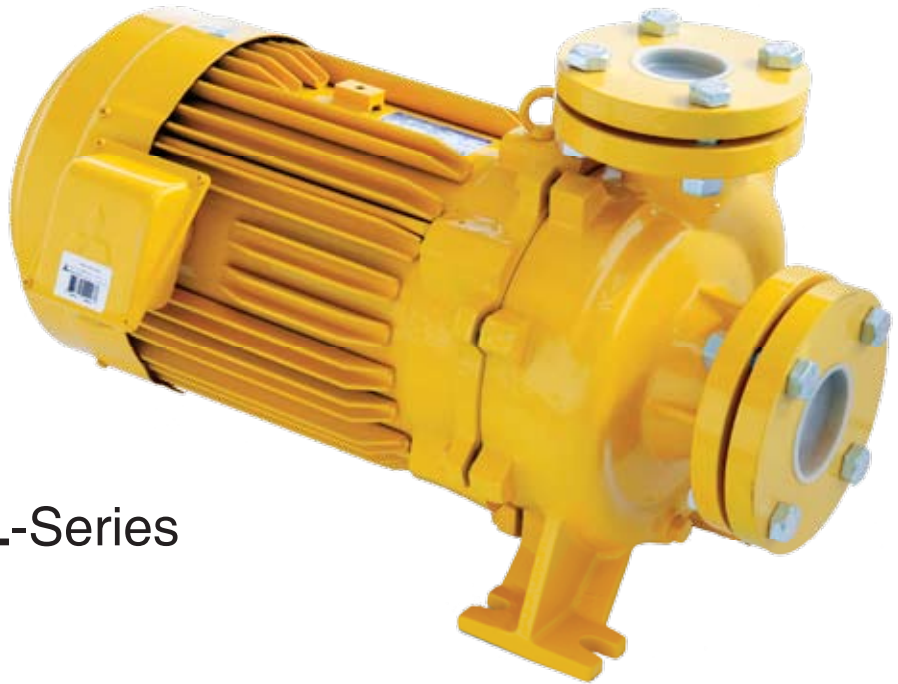


CENTRIFUGAL PUMP

WITH FLANGE CONNECTION

SUPER PUMP
LAND PUMP

ปั๊มน้ำหอยโข่ง แบบมีหน้าแปลน



WCM-Series & WCL-Series

BRONZE IMPELLER

ใบพัดทองเหลือง

ปั๊มน้ำขนาดใหญ่สำหรับงานภาคการเกษตร ภาคอุตสาหกรรม และงานสาธารณูปโภคต่าง ๆ มีทั้งแบบแรงดันปานกลาง (รุ่น WCM-Series) และแบบปริมาณน้ำมาก (รุ่น WCL-Series) ให้เลือกใช้

FEATURES

- Attached with high performance MITSUBISHI ELECTRIC induction motor.
ใช้มอเตอร์ไฟฟ้ามิตซูบิชิซึ่งมีประสิทธิภาพในการทำงานสูง
- Cast iron pump body and stainless (SUS304) pump shaft.
ตัวปั๊มผลิตจากเหล็กหล่อ และเพลาปั๊มผลิตจากสแตนเลส SUS304
- Close-type bronze impeller provide high pumping efficiency.
ใบพัดแบบปิดมีประสิทธิภาพในการสูบน้ำสูง ผลิตจากทองเหลือง
- Selected ceramic-graphite mechanical seal for reliable sealing and provide longer service life time.
กันรั่วด้วยเม็คนานิคอลซีลแบบเซรามิกและกราไฟท์ ซึ่งกันน้ำได้ดี และมีอายุการใช้งานที่ยาวนาน
- Squirrel cage induction motor with totally enclosed fan-cooled type enclosure, IP 55 protection degrees, for outdoor use. Class F insulation for continuously operate. Motor shaft is close-coupled with pump shaft.
มอเตอร์เหนี่ยวนำชนิดกรงกระรอกแบบปิด ระบายความร้อนด้วยพัดลม มาตรฐานการป้องกัน IP55 ใช้งานกลางแจ้งได้ ฉนวนไฟฟ้า Class F สำหรับการใช้อย่างต่อเนื่อง และเพลามอเตอร์เป็นชิ้นเดียวกับเพลาเครื่องสูบน้ำ
- Conformed with IEC 60034-1 and JIS C 4210 standard.
ผลิตตามมาตรฐาน IEC 60034-1 และ JIS C 4210

BRONZE IMPELLER



WORKING CONDITIONS

- Suitable for clean water
ใช้กับน้ำสะอาดไม่มีสิ่งเจือปน
- Working Fluid acid-base : pH 4-9
ช่วงความเป็นกรด-ด่างใช้งาน pH 4-9
- Max. Fluid Temperature : 60 °C
อุณหภูมิของเหลวสูงสุดไม่เกิน 60 °C
- Max. Ambient Temperature : 40 °C
อุณหภูมิสิ่งแวดล้อมสูงสุดไม่เกิน 40 °C

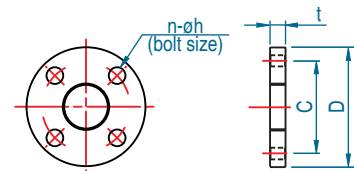
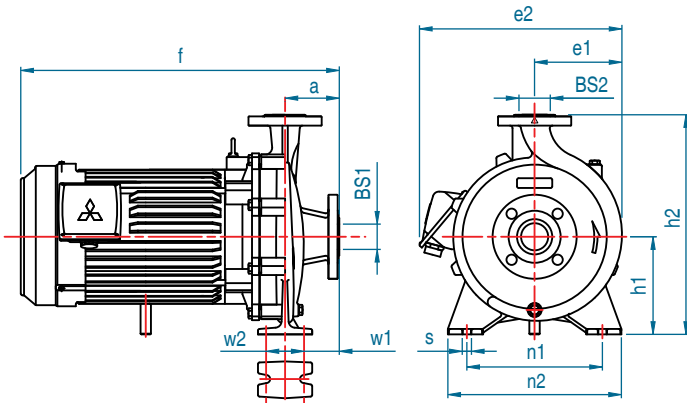
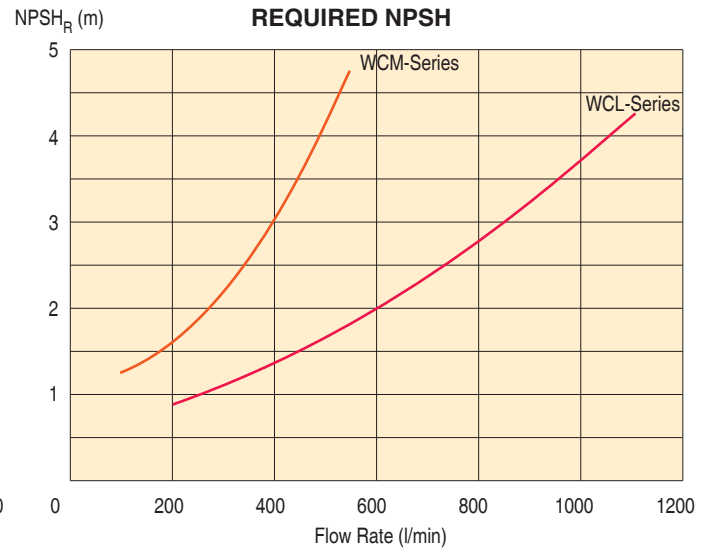
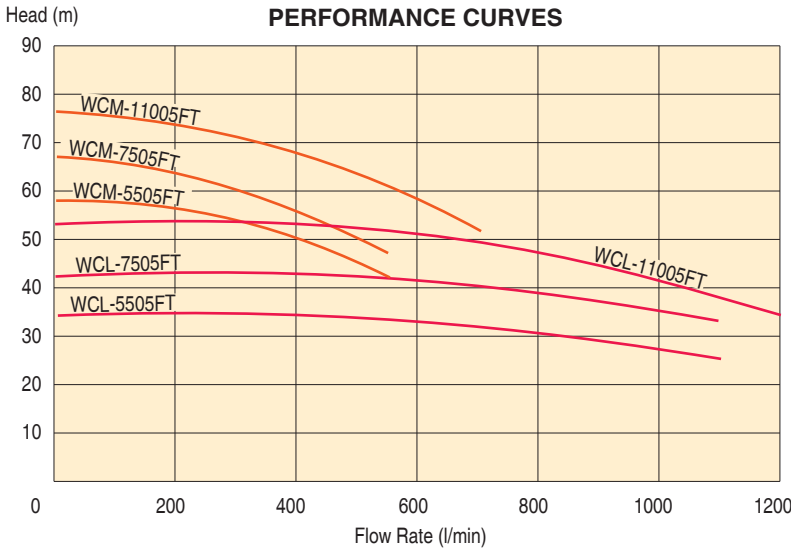
SPECIFICATIONS

MODEL	HP	PHASE	A	V	Hz	FLOW RATE	m ³ /Hr	0	6	12	18	24	30	33	36	42
							l/min	0	100	200	300	400	500	550	600	700
WCM-5505FT	7.5	3	17	380-415	50	TOTAL HEAD (m)		58.0	57.0	56.0	53.8	50.1	44.8	44.8	-	-
WCM-7505FT	10		19				66.5	65.7	63.9	59.6	54.8	50.3	50.3	-	-	
WCM-11005FT	15		25.5				75.9	75.2	73.6	71.1	67.6	63.3	60.8	58.0	51.9	

MODEL	HP	PHASE	A	V	Hz	FLOW RATE	m ³ /Hr	0	12	24	36	48	60	66	72
							l/min	0	200	400	600	800	1000	1100	1200
WCL-5505FT	7.5	3	16	380-415	50	TOTAL HEAD (m)		34.0	34.2	34.0	32.6	30.3	27.1	25.0	-
WCL-7505FT	10		19				42.6	42.6	42.5	41.6	38.8	35.6	32.0	-	
WCL-11005FT	15		25.5				53.5	53.5	53.4	51.4	47.4	41.7	38.2	34.2	

ระยะดูดลึกที่สุด 7 เมตร

ความเร็วมอเตอร์สูงสุด 3000 รอบต่อนาที



FLANGE DIMENSIONS

PIPE SIZE (Inch)	C	D	t	n	h	BOLT SIZE
1 1/2"	105	140	20	4	19	M16
2"	120	155	20	4	19	M16
2 1/2"	140	175	22	4	19	M16

OUTLINE DIMENSIONS

MODEL	BORE SIZE (Inch)		DIMENSIONS (mm)											WEIGHT (kg)
	BS1	BS2	a	f	h1	h2	e1	e2	n1	n2	w1	w2	s	
WCM-5505FT	2"	1 1/2"	100	548	160	340	146	358	212	265	65	70	15	75.0
WCM-7505FT	2"	1 1/2"	100	548	160	340	146	358	212	265	65	70	15	83.5
WCM-11005FT	2"	1 1/2"	100	588	180	405	161	373	250	320	65	70	17	90.5
WCL-5505FT	2 1/2"	2"	100	552	160	340	141	352	212	265	65	70	15	76.5
WCL-7505FT	2 1/2"	2"	100	552	160	340	141	352	212	265	65	70	15	83.5
WCL-11005FT	2 1/2"	2"	100	590	160	360	148	360	212	265	65	70	17	89.5

บริษัท มิทซูบิชิ อิเล็กทริก ออโตเมชัน (ประเทศไทย) จำกัด

นิคมอุตสาหกรรมบางชัน เลขที่ 111 ซอยเสรีไทย 54

แขวงคันนายาว เขตคันนายาว กรุงเทพฯ 10230

Tel: 0-2517-1326, Fax: 0-2919-9873

MEATH
MITSUBISHI ELECTRIC
AUTOMATION (THAILAND) CO., LTD.

MEATH-P-0608-L
Specifications subject to change without notice.