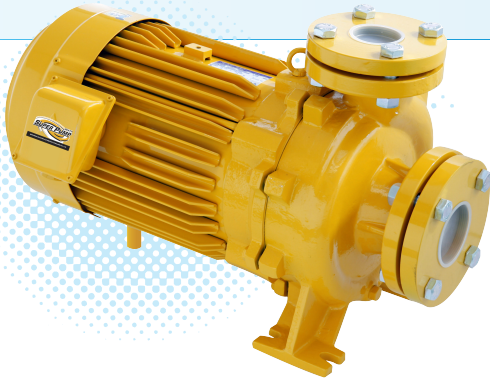


Standardize Centrifugal Pump

ปั๊มน้ำหอยโข่ง ตามมาตรฐาน DIN-24255



Technical Feature

- Motor : MITSUBISHI ELECTRIC Three phase two-pole induction motor Conformed with IEC 60034-1 and JIS C4210 standard Totally enclosed fan cooled type IP55 protection Continuous rating with insulation class F
- Pump : Close coupled centrifugal electric pumps single impeller Manufacture regarding to DIN 24255 UNI 7457 norms.
- Materials : Cast iron pump body, pump bracket, Brass impeller with stainless steel shaft. Flange : Conformed with JIS B 2238 standard Mechanical seal : Ceramic-graphite
- Voltage supply : 3 Phase 380-415V 50 Hz (suitable for Y - Δ Starting)

Performance Range

- Power up to 20HP (15 kW)
- Flow Rate up to 1300 L/min.
- Total Head up to 73 m.

NEW

มอเตอร์มีตชุดูบิชิ ชนิดหุ้มมิด ระบายความร้อนด้วยพัดลม มาตรฐานการป้องกัน IP55 สำหรับใช้งานกลางแจ้งและการใช้งาน ต่อเนื่อง ระดับฉนวนไฟฟ้า Class F ผลิตตามมาตรฐาน IEC 60034-1 และ JIS C4210

ปั๊มน้ำหอยโข่งชนิดใบพัดเดี่ยว ผลิตตามมาตรฐาน DIN 24255-EN 733

ตัวเรือนปั๊มและฝาครอบปั๊มทำจากเหล็กหล่อ ใบพัดทำจาก ทองเหลืองแกนเพลลาทำจากสแตนเลส หน้าแปลนผลิตจาก เหล็กหล่อ ตามมาตรฐาน JIS B2238 เม็คคานิคอลซีล ผลิตจากเซรามิก - กราไฟต์

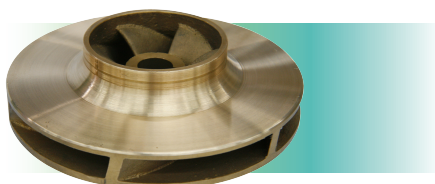
ไฟ 3 สาย 380-415V 50Hz
เหมาะกับการสตาร์ทที่ด้วยระบบ Y- Δ

Application

- Achieve medium delivery rates under continuous or heavy duty. Advantage for rain and gravity irrigation. Principally used for civil, industrial and agricultural applications where high delivery rate, head the most sturdiness, dependability is required
- ปั๊มน้ำใบพัดเดี่ยวสำหรับส่งน้ำปริมาณปานกลางพร้อมหน้าแปลน เหมาะสำหรับใช้สูบน้ำ ทั้งในงานก่อสร้าง เกษตรกรรม อุตสาหกรรม หรืองานทั่วไป เช่น งานประปา ชลประทาน ต่างๆ ที่ต้องการทั้งปริมาณน้ำ, แรงดันน้ำสูง และความทนทานสูงสุด

Impeller Selection

Bronze Casting Impeller: For WCM(L)-5505FT/ 7505FT/11005FT

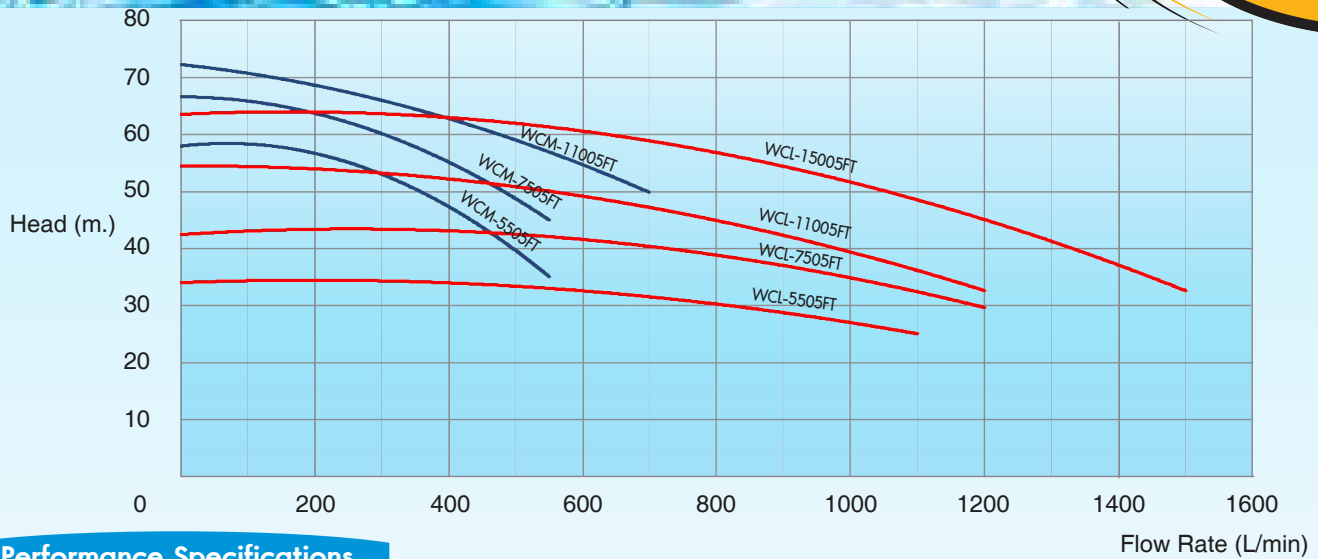


SUS Laser weld Impeller: For WCL-15005FT



- Pass through 1,000,000 cycles running life test ผ่านการทดสอบใช้งานเกินกว่า 1,000,000 รอบการทำงาน
- Suitable for clean water application เหมาะสำหรับการใช้งานกับน้ำสะอาด
- Provide 2 times welding strength than resistance welding ให้ความแข็งแรงของรอยเชื่อมสูงกว่าการเชื่อมปกติถึง 2 เท่า
- Pass through 1,000,000 cycles running life test ผ่านการทดสอบใช้งานเกินกว่า 1,000,000 รอบการทำงาน

Hydraulic Performance Curve

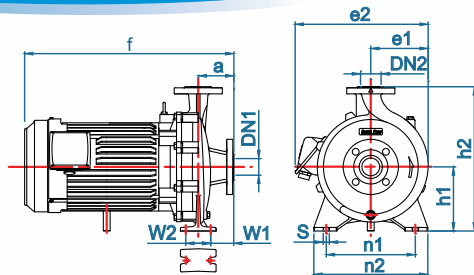


Performance Specifications

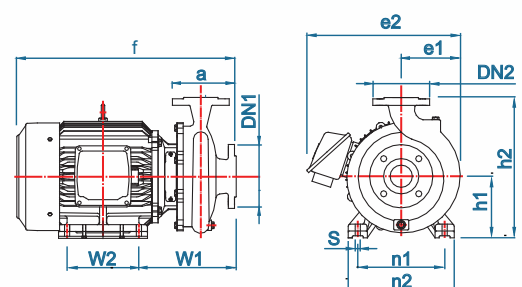
MODEL	3 Ø 380V~415V50 Hz			m ³ /Hr.	Flow Rate (L/min)														
	kW	HP	Current		l/min	0	12	18	24	30	33	36	42	48	60	66	72	90	
WCM-5505FT	5.5	7.5	17.0	H (m)	58.0	56.0	53.8	46.9	40.1	34.8									
WCM-7505FT	7.5	10	19.0		66.5	63.9	59.6	54.8	50.3	44.0									
WCM-11005FT	11	15	24.5		72.5		66.1	62.8	59.3	57.2	55.2	49.3							
WCL-5505FT	5.5	7.5	16.0		34.0			34.0	33.3	33.7	32.6	31.5	30.3	27.1	25.0				
WCL-7505FT	7.5	10	19.0		42.6			42.5	42.1	42.3	42.3	40.2	38.8	35.6	32.0	29.5			
WCL-11005FT	11	15	25.5		53.5			53.2	53.3	52.9	49.4	47.4	41.7	38.2	36.2	34.2			
WCL-15005FT	15	20	31.0		64.5				62.0	61.2	60.3	58.3	56.2	51.6	48.9	45.7	32.0		

Above performance data are intended for continuous work with water 20°C temperature and 1kg./cm³ density, kinematics viscosity 1mm²/s, atmospheric pressure (100 kPa). Operation test according to ISO 9906.

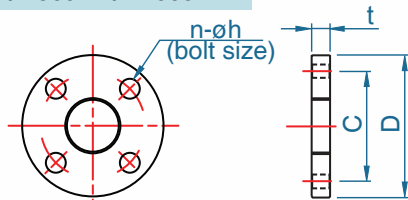
Dimension



WCM-5505FT / 7505FT / 11005FT
WCL-5505FT / 7505FT / 11005FT



WCL-15005FT



FLANGE DIMENSIONS

DN	BORE SIZE (Inch)	C	D	t	n	h	BOLT SIZE
40	1 1/2"	105	140	20	4	19	M16
50	2"	120	155	20	4	19	M16
65	2 1/2"	145	185	25	4	18	M16

MODEL	DIN CODE	Bore Size		DIMENSIONS (mm.)											WEIGHT (kg.)
		DN1	DN2	a	f	h1	h2	e1	e2	n1	n2	w1	w2	s	
*WCM-5505FT	32-200	50	32	100	548	160	340	146	358	212	265	65	70	15	75.0
*WCM-7505FT	32-200	50	32	100	548	160	340	146	358	212	265	65	70	15	83.5
*WCM-11005FT	32-250	50	32	100	588	180	405	161	373	250	320	65	70	17	90.5
WCL-5505FT	50-160	65	50	100	552	160	340	141	352	212	265	65	70	15	76.5
WCL-7505FT	50-160	65	50	100	552	160	340	141	352	212	265	65	70	15	83.5
WCL-11005FT	50-200	65	50	100	590	160	360	148	360	212	265	65	70	17	89.5
WCL-15005FT	50-250	65	50	104	642	160	389	173	448	254	310	280	210	15	147.0

* For model WCM-5505FT, WCM-7505FT, WCM-11005FT Outlet flange bore size (BS2) thread are 1 1/2" (DN40).