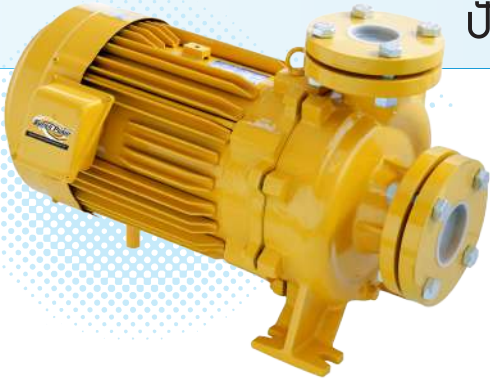


Standardize Centrifugal Pump

ปั๊มน้ำหอยโข่ง ตามมาตรฐาน EN 733-DIN 24255



Performance Range

- ☞ Power up to 20HP (15 kW)
- ☞ Flow Rate up to 1500 L/min.
- ☞ Total Head up to 64.5 m.

Technical Feature

- ☞ Motor : MITSUBISHI ELECTRIC Three phase two-pole induction motor Conformed with IEC 60034-1 and JIS C4210 standard Totally enclosed fan cooled type IPX5 protection Continuous rating with insulation class F Standard Efficiency IE1
มอเตอร์มีคชูปิชิ ชนิดหุ้มมิด ระบายความร้อนด้วยพัดลม มาตรฐานการป้องกัน IPX5 สำหรับใช้งานกลางแจ้งและการใช้งานต่อเนื่อง ระดับฉนวนไฟฟ้า Class F ผลิตตามมาตรฐาน IEC 60034-1 และ JIS C4210 ระดับประสิทธิภาพมอเตอร์ IE1
- ☞ Pump : Close coupled centrifugal electric pumps single impeller Manufacture regarding to EN 733-DIN 24255 and UNI 7457 norms.
ปั๊มน้ำหอยโข่งชนิดใบพัดเดี่ยว ผลิตตามมาตรฐาน EN 733-DIN 24255
- ☞ Materials : Cast iron pump body, pump bracket, impeller with special paint for corrosion resistance and stainless steel shaft. Flange : Conformed with DIN2532 standard Mechanical seal : Resin carbon/SiC/EPDM
ตัวเรือนปั๊ม, ฝาครอบปั๊มและใบพัดทำจากเหล็กหล่อ ที่ผ่านการชุบสีแบบพิเศษ ป้องกันการกัดกร่อนได้ดีเยี่ยม แกนเพลลาทำจากสแตนเลส หน้าแปลนผลิตจากเหล็กหล่อ คามมาตรฐาน DIN2532 เมคคานิคอลซีล ผลิตจาก เรซินคาร์บอน-ซิลิคอนคาร์ไบด์
- ☞ Voltage supply : 3 Phase 380 V 50 Hz (suitable for Y - Δ Starting)
ไฟ 3 สาย 380 V 50Hz
เหมาะกับการสตาร์ทด้วยระบบ Y- Δ

Application

- ☞ Achieve medium delivery rates under continuous or heavy duty. Advantage for rain and gravity irrigation. Principally used for civil, industrial and agricultural applications where high delivery rate, head the most sturdiness, dependability is required
- ☞ ปั๊มน้ำใบพัดเดี่ยวสำหรับส่งน้ำปริมาณปานกลางพร้อมหน้าแปลน เหมาะสำหรับใช้สูบน้ำ ทั้งในงานก่อสร้าง เกษตรกรรม อุตสาหกรรม หรืองานทั่วไป เช่น งานประปา ชลประทาน ต่างๆ ที่ต้องการทั้งปริมาณน้ำ, แรงดันน้ำสูง และความทนทานสูงสุด

Special Features

- ☞ Cast Iron Impeller:
- ☞ Steel Frame Motor : Except model WCL-15005FT was Cast Iron Frame Motor.



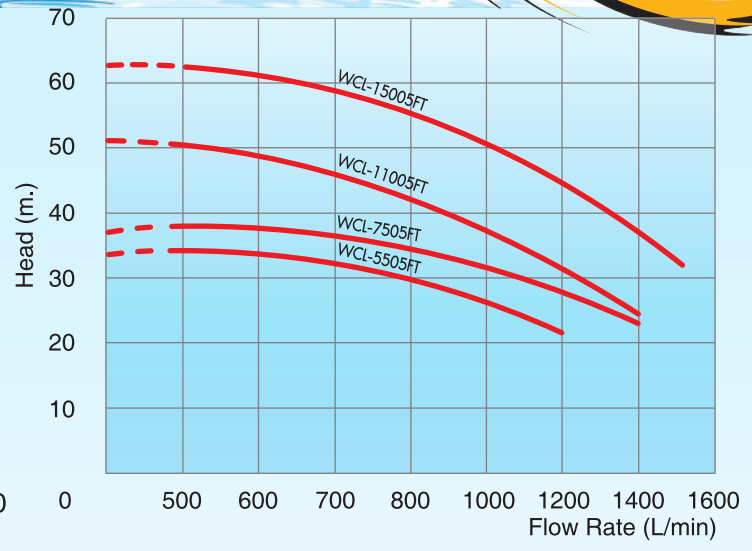
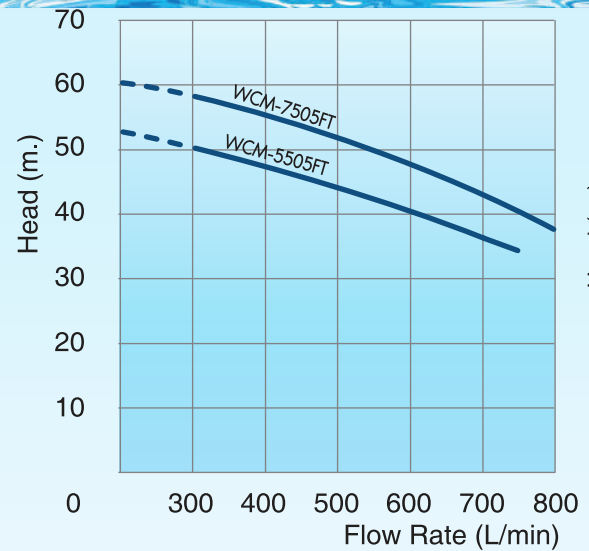
Provide highest durability with slurry water
ให้ความทนทานสูงสุดแม้ใช้งานกับน้ำสกปรก



Motor frame made by steel with surrounding fin for better heat transfer.

โครงมอเตอร์ทำจากเหล็กเหนียวที่มีครีบริบรอบข้าง ช่วยในการระบายความร้อนได้ดี

Hydraulic Performance Curve

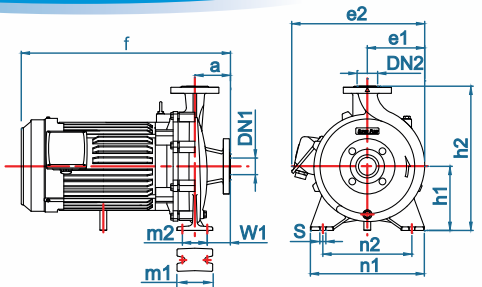


Performance Specifications

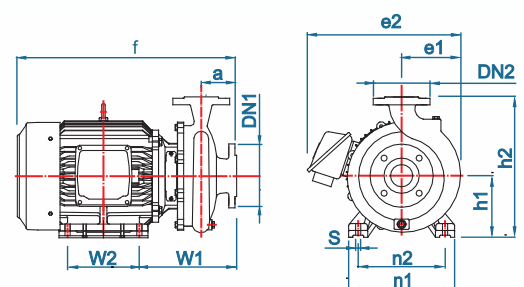
MODEL	3Ø 380V 50 Hz			Efficiency class	m³/Hr.	Flow Rate (L/min)																		
	kW	HP	Current			0	18	21	24	30	36	42	45	48	51	60	66	72	84	90				
WCM-5505FT	5.5	7.5	16.5	IE1	H (m)	54.3	51.3	50.0	48.7	45.4	41.6	37.0	34.7	-	-	-	-	-	-	-	-	-		
WCM-7505FT	7.5	10	19.0			59.3	56.4	54.9	53.2	49.4	44.9	39.8	36.6	34.4	-	-	-	-	-	-	-	-	-	
WCL-5505FT	5.5	7.5	16.5			34.0			34.8	34.3	33.4	32.1	31.3	30.5	29.6	26.6	24.3	21.4	-	-	-	-	-	
WCL-7505FT	7.5	10	19.0			38.0			38.5	38.0	37.4	36.3	35.7	35.0	34.3	31.9	29.9	27.8	22.9	-	-	-	-	
WCL-11005FT	11	15	24.0			53.0			50.5	49.2	47.4	45.5	44.5	43.4	42.1	38.3	35.2	31.8	23.6	-	-	-	-	
WCL-15005FT	15	20	31.0			64.5				62.0	60.3	58.3	57.2	56.2	55.0	51.6	48.9	45.7	37.2	32.0	-	-	-	

Above performance data are intended for continuous work with water 20°C temperature and 1kg./cm³ density, kinematics viscosity 1mm²/s, atmospheric pressure (100 kPa). Tolerance of the performance curves according to ISO 2548 - class C - ANNEX B.

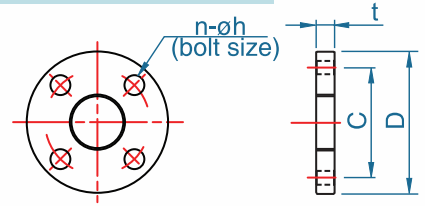
Dimension



WCM-5505FT / WCL-5505FT / WCM-7505FT / WCL-7505FT



WCL-11005FT / 15005FT



FLANGE DIMENSIONS

DN	BORE SIZE (Inch)	C	D	t	n	h	BOLT SIZE
40	1 1/2"	110	150	18	4	18	M16
50	2"	125	165	20	4	18	M16
65	2 1/2"	145	185	20	4	18	M16

MODEL	DIN CODE	Bore Size		DIMENSIONS (mm.)													WEIGHT (kg.)
		DN1	DN2	a	f	h1	h2	e1	e2	n1	n2	w1	w2	m1	m2	s	
WCM-5505FT	40-200	65	40	100	563	160	340	146	358.4	265	212	65	-	100	70	16	80.7
WCM-7505FT	40-250	65	40	100	587.5	180	406	154	364	300	240	105	-	100	64	15	90.0
WCL-5505FT	50-160	65	50	100	577	160	340	138.5	350.9	265	212	69.5	-	100	70	15	74.0
WCL-7505FT	50-160	65	50	100	552	160	340	141	352	265	212	65	-	100	70	15	83.5
WCL-11005FT	50-200	65	50	100	626	168	394	174	389.4	272	216	306.5	254	-	-	12	96.5
WCL-15005FT	50-250	65	50	100	642	160	405	173	448	310	254	280	210	-	-	15	147.0