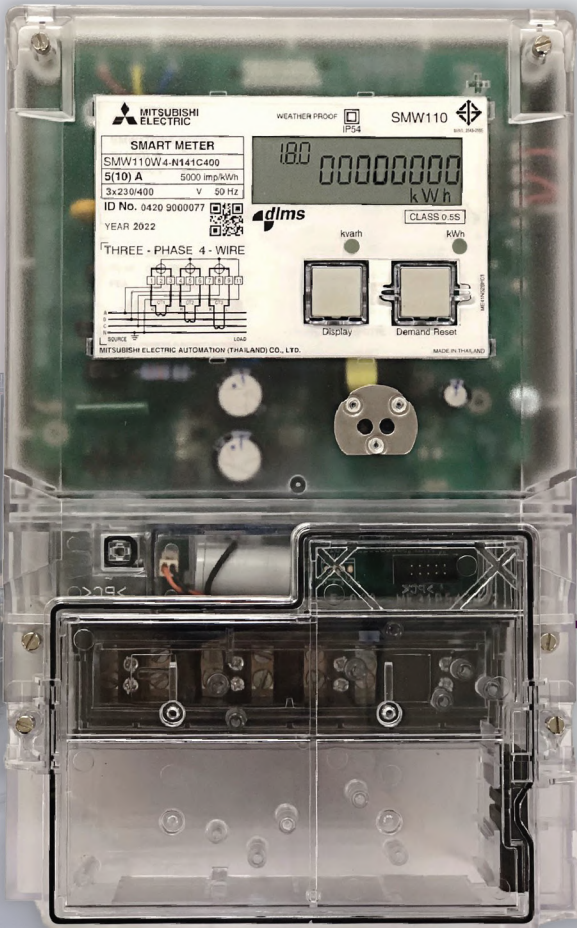


# SMART METER SMW110



Solar Private PPA



Energy Trading



EV Charging Station

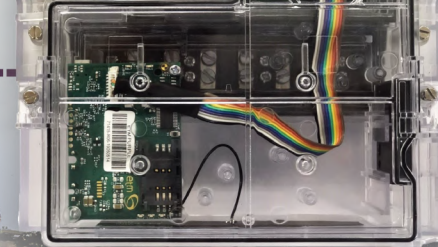


โรงไฟฟ้า



RS-232  
Optional

3G Modem



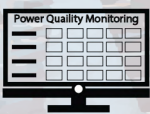
## คุณสมบัติในการวัดพลังงานไฟฟ้า

**Import  
Export**

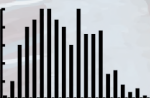
วัดค่าหน่วยไฟซื้อขาย kWh Import & Export และ  
บันทึกหน่วยไฟอัตโนมัติ เรียงคุดำย้อนหลังได้ 12 เดือน

**TOU**

วัดการใช้ไฟฟ้าแยกตามช่วงเวลาการใช้งาน  
(2 ปฏิทิน TOU กำหนดวันหยุดพิเศษล่วงหน้าได้)



มาพร้อมโปรแกรมอ่านค่าและตั้งค่ามิเตอร์องัด  
เช่น CT Ratio, TOU Calendar

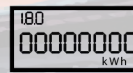


บันทึกกราฟค่า Load Profile ได้ 90 วัน  
(19 channels, บันทึกค่าทุก 15 นาที)



รองรับการติดตั้งอุปกรณ์สื่อสาร Gateway  
หรือ 3G Modem ผ่านพอร์ตสื่อสาร RS-232

## ฟังก์ชันสำหรับการตรวจสอบ



แสดงผลได้หลายค่าผ่านหน้าจอ LCD 8 หลัก  
(kWh, Demand, kW, kvarh, V, A, CT Ratio)

**Status**

ดูสถานะการต่อสายไฟได้บนหน้าจอมิเตอร์  
เช่น การต่อสาย CT ผิดเฟส (กดปุ่ม Display)



Backup mode กดค่า kWh (Import, Export),  
CT Ratio ที่หน้าจอมิเตอร์ได้ แม้ไม่มีการจ่ายไฟ

## มั่นใจและเชื่อถือได้



HIGH ACCURACY



ผลิตอย่างพิถีพิถัน มั่นใจในคุณภาพแบบญี่ปุ่น  
และมีเตอร์ผ่านการสอบเทียบจริง 100%

ค่าความแม่นยำสูง ตามมาตรฐาน มอก.  
และ IEC (Class 0.5S for Active Energy)

มีใบรับรอง Protocol สื่อสาร DLMS/COSEM  
(มาตรฐานที่การไฟฟ้าเลือกใช้)

# TYPE / แบบ SMW110W4

# ข้อมูลเทคนิค สมาร์ตมิเตอร์ แบบต่อประกอบ CT 3 เฟส 4 สาย

รหัสรุ่น Model Code	SMW110W4-N141C400
มาตรฐาน Standard	TIS 2544-2555, IEC 62052-11, IEC 62053-22
การแสดงผล Display	ตัวเลขดิจิทัล (LCD)
ค่าพลังงานไฟฟ้า (หน่วย) Energy (kWh)	8 หลักจำนวนเต็ม (ตั้งค่าจำนวนเต็มและทศนิยมเองได้)
ค่าแสดงบนหน้าจอ Display Item	โหมด Auto : kWh Import, kWh Export, Date of Display, Time of Display
	โหมด Manual (กดปุ่ม Display) : TOU kWh, TOU Demand, TOU kWh (last billing), TOU Demand (last billing), kW, kvarh, Volt, Amp, CT Ratio, Wiring Status
	โหมด Backup (กดปุ่ม Display ค้างไว้ 1 วินาที เมื่อไฟดับ) : kWh Import, kWh Export, CT Ratio
<b>OPERATING CONDITION</b>	
ระบบไฟ Power System	3 เฟส 4 สาย 3x230/400 โวลต์
ช่วงแรงดันใช้งาน Operating Voltage	165/285 - 264/457 โวลต์
กระแสพิกัด Rated Current	5(10) A ต่อประกอบ CT
ความถี่อ้างอิง Reference Frequency	50 Hz
ช่วงอุณหภูมิ / ความชื้น Temperature / Humidity	0-70 °C / 0-95% RH (non-condensing)
<b>COMMUNICATIONS / SOFTWARE</b>	
พอร์ตสื่อสาร Communications Port	Optical port (physical ANSI C12.18)
	RS-232 port with 12V 0.3A DC power for Gateway or 3G modem
โปรโตคอล Protocol	DLMS/COSEM (HDLC Profile)
อุปกรณ์ (ออฟชั่น) Accessories (Optional)	3G modem
โปรแกรม Support Software	UX EvaluationPro (Windows 10 หรือสูงกว่า)
<b>ELECTRICAL CHARACTERISTICS</b>	
ความแม่นยำการวัด Accuracy	Class 0.5S for Active Energy
ค่าการกระพริบตัวอินดิเคเตอร์ LED Pulse	5,000 ครั้ง/หน่วย (imp/kWh)
การสิ้นเปลืองกำลังไฟฟ้า Power Burden	Voltage Circuit น้อยกว่า 2 W / 10 VA และ Current Circuit น้อยกว่า 1 VA
ค่ากระแสเริ่มต้นทำงาน Starting Current	5 mA
การทนต่อกระแสเกิน Over Current	12 A (ต่อเนื่องไม่เกิน 30 นาที)
การทดสอบภูมิคุ้มกันเสิร์จ Surge Immunity	6 kV (สูงกว่า IEC Standard 50%)
การทนต่อแรงดันอิมพัลส์ Impulse Voltage	8 kV (สูงกว่า IEC Standard 30%)
<b>MECHANICAL CONSTRUCTION</b>	
วัสดุตัวถัง Base	วัสดุทนอุณหภูมิประเภท 2 (ไม่ต้องมีขั้วต่อลงดิน)
ระดับการป้องกันน้ำและฝุ่น Enclosure Protection	IP54 Outdoor use (ติดตั้งได้ทั้งภายในและภายนอกอาคาร)
ขนาดของสายไฟ Applicable Conductors	2.5-10 mm <sup>2</sup>
จุดยึด Fix Point	3 จุด
แบตเตอรี่ Battery	แบตเตอรี่ลิเทียมไอออน (สำรองเวลา กรณีไฟดับได้นาน 10 ปี)
น้ำหนัก Weight	1.48 กิโลกรัม
ขนาด มิติ และ ตำแหน่งเจาะรู (มม.) Dimension and Drilling point (mm)	

บริษัท มิตรพิชชี อีเล็กทริก ออโตเมชัน (ประเทศไทย) จำกัด

นิคมอุตสาหกรรมบางชัน เลขที่ 111 ซอยเสรีไทย 54 แขวงคันทนายาว เขตคันทนายาว กทม. 10230  
โทรศัพท์:(66) 2517-1326, (66) 2919-9873 URL: www.meath-co.com/meter E-mail: meter.support@meath.co.th



Specification subject to change without notice MEATH-E-0423-L