

มิเตอร์ไฟฟ้า MF-33E

ชนิดจานหมุน 1 เฟส ขนาด 5(15) A ถึง 50(150) A

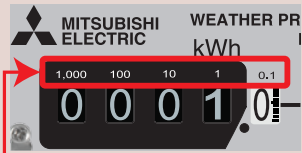
โฉมใหม่!

ฟากรอบโพลีคาร์บอเนตคุณภาพสูง

ทนต่อสภาวะแวดล้อม

ทนรังสี UV จากแสงแดด

ทนแรงกระแทกมากกว่าเดิม



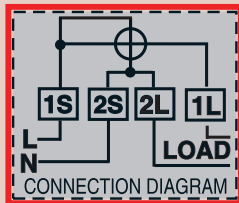
แถบช่วยอ่านหน่วย

หมดปัญหาอ่านหน่วยไม่ตรงกัน
ระหว่างผู้ใช้และผู้เข้าห้อง

แถบช่วยอ่านหน่วย

ฟังต่อสาย

เห็นชัดเจนบน Name plate
ลดปัญหาการต่อสายผิดพลาด



มั่นใจด้วยคุณภาพแบบญี่ปุ่น และการรับรองจริง 100%

- พลิตอย่างพิถีพิถัน และควบคุมคุณภาพจากประเทศญี่ปุ่น
- ผ่านการสอบเทียบ 100% ทุกเครื่อง จึงมี ID code ให้ตรวจสอบย้อนกลับได้

• มั่นใจและเชื่อถือได้ พลิตมิเตอร์ให้การไฟฟ้ามากกว่า 40 ปี

• ผ่านการทดสอบระดับนานาชาติ จากประเทศเนเธอร์แลนด์

• ได้รับการรับรอง ทั้งความเที่ยงตรงและความปลอดภัย

มีจุดต่อสายดินตาม มอก. ฉบับใหม่ มาพร้อม QR CODE ตรวจสอบได้



มอก. 2336-2552
MITSUBISHI ELECTRIC
AUTOMATION (THAILAND) CO., LTD.



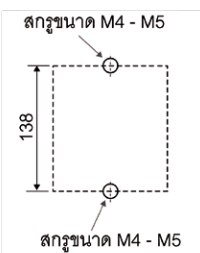
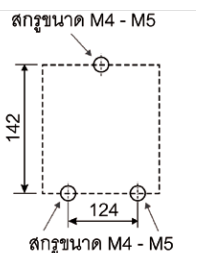
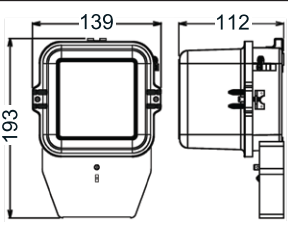
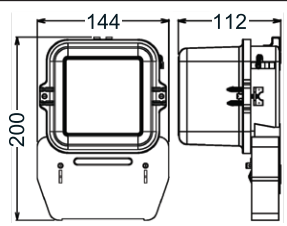
เที่ยงตรงยาวนาน นานนับ 10 ปี

จึงเก็บค่าไฟได้เต็มเม็ดเต็มหน่วย
หมดปัญหาจุกจิกกังวลใจ ตลอดอายุการใช้งาน

- ลูกล่อตัวเลข (Register) ไม่ผิดพลาด เพราะทำจากพลาสติกวิศวกรรมเกรดพิเศษ
- ใช้ปะเก็นยางแบบไม่มีสารระเหยที่กร่อนชุดเฟืองลูกล่อ
- แม่เหล็กควบคุมความเร็วรอบมีความเสถียรสูงตลอดการใช้งาน และครอบคลุมอุณหภูมิ 0-70 °C
- ตัวถังเคลือบสี 2 ชั้นด้วยเทคโนโลยี Powder Electrostatic Coating จึงไม่พุกร่อนแม้ติดตั้งในที่ที่มีความชื้นสูง
- แผ่นป้ายชื่อ (Name plate) พิมพ์ด้วยสีกนแสงยูวี ข้อความไม่ซีดจางแม้ติดตั้งในที่แดดส่องถึง

TYPE / แบบ MF-33E

ข้อมูลเทคนิค มิเตอร์ไฟฟ้า ชนิดจานหมุน 1 เฟส

รหัสรุ่น MODEL CODE	MF-33E 5(15) A	MF-33E 15(45) A	MF-33E 30(100) A	MF-33E 50(150) A
มาตรฐาน Standard	มอก. 2336-2552, IEC 62052-11, IEC 62053-11			
การแสดงผล Display	ลูกล้อตัวเลข (Register)			
ค่าพลังงานไฟฟ้า (หน่วย) Energy (kWh)	4 หลักจำนวนเต็ม + 1 หลักทศนิยม		5 หลักจำนวนเต็ม (ไม่มีทศนิยม)	
OPERATING CONDITION				
ระบบไฟ Power System	1 เฟส 220-230 โวลต์			
ช่วงแรงดันใช้งาน Operating Voltage	198 - 242 โวลต์			
กระแสปกติ Rated Current	5(15) A	15(45) A	30(100) A	50(150) A
ความถี่อ้างอิง Reference Frequency	50 Hz			
ช่วงอุณหภูมิ / ความชื้น Temperature / Humidity	0-70 °C / 0-98 % RH			
ELECTRICAL CHARACTERISTICS				
ความแม่นยำการวัด Accuracy	Class 2			
ค่าความเร็วรอบ Meter Constant	1200 รอบ/หน่วย (1200 rev/kWh)	400 รอบ/หน่วย (400 rev/kWh)	200 รอบ/หน่วย (200 rev/kWh)	100 รอบ/หน่วย (100 rev/kWh)
การสิ้นเปลืองกำลังไฟฟ้า Power Burden	น้อยกว่า 2 W / 10 VA			
ค่ากระแสเริ่มต้นทำงาน Starting Current	25 mA	75 mA	150 mA	250 mA
การทนต่อกระแสเกิน Over Current	18 A (ต่อเนื่อง 30 นาที)	54 A (ต่อเนื่อง 30 นาที)	120 A (ต่อเนื่อง 30 นาที)	180 A (ต่อเนื่อง 30 นาที)
การทนต่อแรงดันอิมพัลส์ Impulse Voltage	6 kV			
MECHANICAL CONSTRUCTION				
วัสดุตัวถัง Base	วัสดุทนทานป้องกันประเภท 1 (มีขั้วต่อลงดิน)			
ระดับการป้องกันน้ำและฝุ่น Enclosure Protection	IP 54 Weather proof (สามารถติดตั้งกลางแจ้งกลางแจ้ง)			
ขนาดรูของขั้วต่อสายไฟ Terminal bore diameter	5.5 mm		8.2 mm	11.0 mm
ขนาดของสายไฟ Applicable Conductors	6-10 mm ²	10-16 mm ²	25-35 mm ²	35-50 mm ²
ตำแหน่งเจาะรู (มม.) Drilling points (mm)				
จุดยึด Mounting Points	2 จุด		3 จุด	
ขนาดและมิติ (มม.) Dimensions (mm)				
น้ำหนัก Weight	1.33 kg		1.60 kg	2.02 kg

บริษัท มิตรบุรี อิเล็กทริก ออโตเมชัน (ประเทศไทย) จำกัด

นิคมอุตสาหกรรมบางชัน เลขที่ 111 ซอยเสรีไทย54 แขวงคันนายาว เขตคันนายาว กรุงเทพฯ 10230

ชมผลิตภัณฑ์มิเตอร์รุ่นอื่นๆได้ที่ www.meath-co.com/meter

