

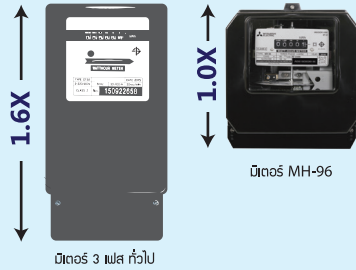
มิเตอร์ไฟฟ้า MH-96 และ MH-96H

ชนิดจานหมุน 3 เฟส ต่อตรง และ ต่อประกอบ CT

เหนือกว่า มิเตอร์จานหมุนทั่วไป

ประหยัดพื้นที่ตู้

ขนาดเล็กกว่ามิเตอร์ทั่วไป
เพราะใช้เทคโนโลยีจานหมุน
แบบ Single-Disc



บิวต์ต่อสายใหญ่ขึ้น

รองรับขนาดสายไฟ 50 mm²
สำหรับรุ่น 30(100)A

หากต้องการตรวจสอบมิเตอร์แท้

ติดต่อเราได้ที่ Meter Technical Support
Line ID : support.025406992
เวลาทำการ : จันทร์-ศุกร์ (8.00-17.00 น.)



มั่นใจด้วยคุณภาพแบบญี่ปุ่น และการรับรองจริง 100%

- ผลิตอย่างพิถีพิถัน และควบคุมคุณภาพจากประเทศญี่ปุ่น
- ผ่านการสอบเทียบ 100% ทุกเครื่อง จึงมี ID code

ให้ตรวจสอบย้อนกลับได้

- ผ่านการทดสอบระดับนานาชาติ จากประเทศเนเธอร์แลนด์
- ได้รับการรับรอง ตาม มอก. ฉบับใหม่ ทั้งความเที่ยงตรง

และความปลอดภัยด้วยฉนวนสองชั้น



มอก.2336-2552



KEMA
IEC 62052-11
IEC 62053-11

เที่ยงตรงยาวนาน นานานับ 10 ปี

จึงเก็บค่าไฟได้เต็มเม็ดเต็มหน่วย
หมดปัญหาจุกจิกทวนใจ ตลอดอายุการใช้งาน

- ลูกล่อตัวเลข (Register) ไม่ผิดพลาด เพราะทำจากพลาสติกวิศวกรรมเกรดพิเศษ
- ใช้ปะเก็นยางแบบไม่มีสารระเหยกัดกร่อนชุดเฟืองลูกล่อ
- แม่เหล็กควบคุมความเร็วรอบมีความเสถียรสูงตลอดการใช้งาน และครอบคลุมอุณหภูมิ 0-55 °C
- ฟากระจาก (Window Glass) ใสตลอดอายุการใช้งาน
- แผ่นป้ายชื่อ (Name plate) พิมพ์ด้วยสีกาแลสเซียว ข้อความไม่ซีดจาง แม้ติดตั้งในที่แดดส่องถึง

TYPE / แบบ

MH-96, MH-96H

ข้อมูลเทคนิค

มิเตอร์ไฟฟ้า ชนิดจากหมุน 3 เฟส

รหัสรุ่น Model Code	MH-96 15(45)A	MH-96 30(100)A	MH-96 50(150)A	MH-96H 5(6)A
มาตรฐาน Standard	มอก. 2336-2552, IEC 62052-11, IEC 62053-11			
การแสดงผล Display	ลูกลิตตัวเลข (Register)			
ค่าพลังงานไฟฟ้า (หน่วย) Energy (kWh)	5 หลักจำนวนเต็ม (ไม่บันทึกนิยม)			4 หลักจำนวนเต็ม + 1 หลักทศนิยม
OPERATING CONDITION				
ระบบไฟ Power System	3 เฟส 4 สาย 3x220/380-230/400 โวลต์			
ช่วงแรงดันใช้งาน Operating Voltage	198/343 - 242/419 โวลต์			
กระแสขีด Rated Current	15(45)A	30(100)A	50(150)A	5(6)A ต่อประกอบ CT
ความถี่อ้างอิง Reference Frequency	50 Hz			
ช่วงอุณหภูมิ / ความชื้น Temperature / Humidity	0-55°C / 0-95 %RH			
ELECTRICAL CHARACTERISTICS				
ความแม่นยำการวัด Accuracy	Class 2			
ค่าความเร็วรอบ Meter Constant	80 รอบ/หน่วย (80 rev/kWh)	40 รอบ/หน่วย (40 rev/kWh)	20 รอบ/หน่วย (20 rev/kWh)	480 รอบ/หน่วย (480 rev/kWh)
การสิ้นเปลืองกำลังไฟฟ้า Power Burden	น้อยกว่า 2 W / 10 VA			
ค่ากระแสเริ่มต้นทำงาน Starting Current	75 mA	150 mA	250 mA	15 mA
การทนต่อกระแสเกิน Over Current	54 A (ต่อเนื่อง 30 นาที)	120 A (ต่อเนื่อง 30 นาที)	180 A (ต่อเนื่อง 30 นาที)	7.2 A (ต่อเนื่อง 30 นาที)
การทนต่อแรงดันอิมพัลส์ Impulse Voltage	6 kV			
MECHANICAL CONSTRUCTION				
วัสดุตัวถัง Base	วัสดุทนความร้อนประเภท 2 (ไม่ต้องมีฉนวน)			
ระดับการป้องกันน้ำและฝุ่น Enclosure Protection	IP 51 Indoor use (ใช้ในอาคาร)			
ขนาดรูของขั้วต่อสายไฟ Terminal bore diameter	8 mm.	9.2 mm.	11.2 mm.	5.5 mm.
ขนาดของสายไฟ Applicable Conductors	10-16 mm ²	25-50 mm ²	35-70 mm ²	2.5-10 mm ²
จุดยึด Fix Point	3 จุด			
ตำแหน่งเจาะรู (มม.) Drilling point (mm.)				
ขนาดและมิติ (มม.) Dimension (mm.)				
น้ำหนัก Weight	4.00 kg.		4.50 kg.	
			3.00 kg.	

บริษัท มิตรบุษิ อีเล็คทริค ออโตเมชั่น (ประเทศไทย) จำกัด

นิคมอุตสาหกรรมบางชัน เลขที่ 111 ซอยเสรีไทย54 แขวงคันนายาว เขตคันนายาว กรุงเทพฯ 10230

ชมผลิตภัณฑ์มิเตอร์รุ่นอื่นๆได้ที่ www.meath-co.com/meter



Specification subject to change without notice

MEATH-W-0619-L