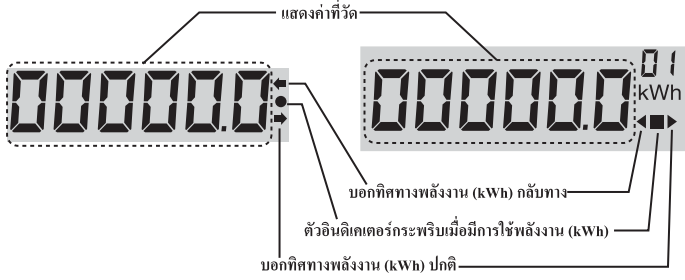


4. การอ่านค่ามิเตอร์

(1) ส่วนของจอ LCD

ส่วนประกอบที่แสดงบนหน้าจอมิเตอร์



(2) ค่าทางไฟฟ้าที่แสดงบนมิเตอร์

ลำดับ	ค่าที่แสดงบนหน้าจอ	ตัวอย่างการแสดงผล	SX1-A30E	SX1-A35N	SX1-A31E	SX2-A30E	SX2-A35E
1	ค่าพลังงานทั้งหมด (kWh)	00 1234 ตัวอย่าง อ่านค่าได้ 123.4 หน่วย (kWh)	✓	✓	✓	✓	✓
2	ค่าแรงดันไฟฟ้าแบบ RMS (V)	U 220	✓		✓	✓	
3	ค่ากระแสไฟฟ้าแบบ RMS (A)	A 150	✓	✓	✓	✓	✓
4	ค่ากำลังไฟฟ้า (kW)	P 03.30	✓		✓	✓	
5	หมายเลขซีรูล	CL 01		✓			✓
6	หมายเลข Slave Address ของ Modbus	Ad 000			✓		

5. การตรวจสอบและบำรุงรักษา

โปรดดำเนินการตรวจสอบและบำรุงรักษาโดยผู้ที่มีความชำนาญทางไฟฟ้า ตรวจสอบว่าการต่อสายไฟตรงเทอร์มินอลหลวมหรือไม่ หากพบว่าหลวมให้ขันยึดให้แน่น



คำเตือน

- ตรวจสอบก่อนว่าไม่มีการจ่ายไฟให้กับมิเตอร์
- ในการตรวจสอบดังกล่าว ห้ามสัมผัสเทอร์มินอลส่วนที่เป็นตัวนำไฟฟ้า

6. การเก็บรักษา

โปรดเก็บในสภาพแวดล้อมดังต่อไปนี้

- หลีกเลี่ยงบริเวณที่มีฝุ่น, ก๊าซที่ทำให้เกิดการสึกกร่อน, ไอเกลือ, ไอน้ำมันมาก
- หลีกเลี่ยงบริเวณที่มีการกระแทก, สั่นสะเทือนมาก
- หลีกเลี่ยงบริเวณที่ น้ำฝน, หอยน้ำ, แสงแดดกระทบโดยตรง
- หลีกเลี่ยงบริเวณที่เกิดสนามแม่เหล็ก, สนามไฟฟ้าสูง

7. ข้อมูลเทคนิค

รหัสรุ่น	SX1-A30E (Standard)	SX1-A35N (C-Loop)	SX1-A31E (RS-485)	SX2-A30E (Standard)	SX2-A35E (C-Loop)
มาตรฐาน	มอก. 2543-2555 , IEC 62052-11 , IEC 62053-21				
ความแม่นยำการวัด	Class 1				
กระแสที่กัด	5(45)A	5(45)A	5(45)A	5(100)A	5(100)A
ค่าการกระพริบตัวอินดิเคเตอร์ (ครั้ง/หน่วย)	3000	3000	3000	1500	1500
ระบบไฟ	1 เฟส 220-230 โวลต์				
ช่วงแรงดันใช้งาน	165-264 โวลต์				
ความถี่อ้างอิง	50 Hz.				
ช่วงอุณหภูมิ / ความชื้น	0-70 °C / 0-98 %RH	0-55 °C / 0-95 %RH	0-70 °C / 0-98 %RH	0-70 °C / 0-98 %RH	0-55 °C / 0-95 %RH
การทนต่อกระแสเกิน (ต่อเนื่อง 30 นาที)	54A	54A	54A	120A	120A
ระดับการป้องกันน้ำและฝุ่น	IP54	IP51	IP54	IP54	IP51
วัสดุตัวถัง	วัสดุทนทานป้องกันประเภท 1 (มีขั้วต่อลงดิน)			วัสดุทนทานป้องกันประเภท 2 (ไม่ต้องมีขั้วต่อลงดิน)	
พอร์ตสื่อสาร	ไม่มี	C-Loop	RS-485	ไม่มี	C-Loop

* ติดตั้งในตู้เท่านั้น

8. ขนาดและมิติ (mm.)

SX1-A30E	SX2-A30E
<p>น้ำหนัก 0.55 kg.</p>	<p>น้ำหนัก 0.64 kg.</p>
SX1-A35N	SX2-A35E
<p>น้ำหนัก 0.50 kg.</p>	<p>น้ำหนัก 0.64 kg.</p>
SX1-A31E	
<p>น้ำหนัก 0.86 kg.</p>	

มิเตอร์เทคนิคคอลล์เซ็นเตอร์



0-2540-6992 (สายตรง)



support.025406992 (Line ID)

เวลาทำการ จันทร์ - ศุกร์ / 8.00-17.00 น.